



PROGRAMA DE VIGILANCIA EPIDEMIOLÓGICA FITOSANITARIA

Estado de Veracruz

Informe de Actividades correspondiente junio de 2020

18

PLAGAS VIGILADAS CONFORME A LA NIMF 6

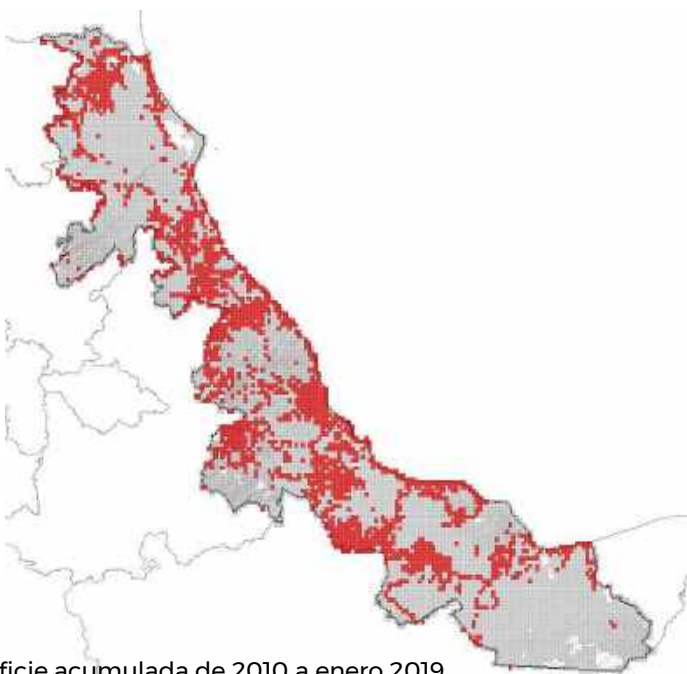
- Complejo de escarabajos ambrosiales
- Gusano de la mazorca (*Helicoverpa armigera*)
- Gusano oriental de la hoja (*Spodoptera litura*)
- Palomilla gitana (*Lymantria dispar*)
- Palomilla del nopal (*Cactoblastis cactorum*)
- Palomilla del tomate (*Tuta absoluta*)
- Plagas cuarentenadas de las plagas
- Plagas reglamentadas de los cítricos
- Plagas reglamentadas del plátano
- Plagas de importancia económica en cultivos estratégicos
- Gorgojo khapra (*Trogoderma granarium*)

108 MUNICIPIOS

40,316

REGISTROS EN
TIEMPO REAL

COBERTURA CON ESTRATEGIAS DE VIGILANCIA



Superficie acumulada de 2010 a enero 2019

375 PUNTOS DE VIGILANCIA

239 TRAMPAS

52 PARCELAS CENTINELAS

15 PLANTAS CENTINELAS

3 POP

PRINCIPALES CULTIVOS PROTEGIDOS

MAIZ

FRIJOL

ARROZ

CAÑA DE
AZUCAR

CÍTRICOS

PIÑA



ACTIVIDADES



ACTIVIDAD	PROGRAMADO AL MES	REALIZADO AL MES	% DE AVANCE
REVISIONES EN RUTAS DE TRAMPEO	3,326	2,227	66.96
REVISIONES EN RUTAS DE VIGILANCIA	6,966	4,884	70.11
REVISIONES EN PARCELAS CENTINELA	264	176	66.67
REVISIONES EN PLANTA CENTINELA	165	116	70.30
HECTÁREAS EXPLORADAS	5,628	3,890.54	69.13
SITIOS EXPLORADOS	9,159	6,257	68.32
REVISIONES EN PUNTOS DE OBSERVACIÓN PERMANENTE (POP)	216	193	89.35



1,229,393.77 HA
SUPERFICIE CULTIVADA



\$35,974,529.66
VALOR DE LA PRODUCCIÓN

RESULTADO DE LA VIGILANCIA AL MES

5

MUESTRAS INGRESADAS

a Diagnóstico Fitosanitario en el Centro Nacional de Referencia Fitosanitaria

DIAGNÓSTICO NEGATIVO

A LA PRESENCIA DE PLAGAS
BAJO VIGILANCIA